

# INFO TRACK AND LOCATION



**MRC Real80** is located **near the city of Groningen**, in the north of The Netherlands.

## ADDRESS

Winschoterweg 1k 9723CG Groningen The Netherlands

## GPS LOCATION

"53.2003709, 6.616119146"

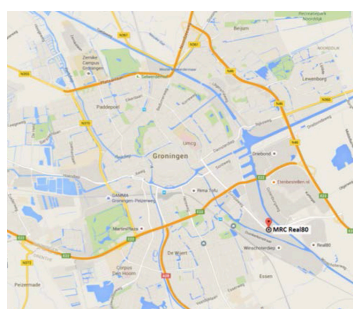
## GOOGLE MAPS LINK

<https://goo.gl/maps/QaBdNns9Hxz>



## Model Racing Club (MRC) Real80

Using a flat organisation all of our members have input in all our decision making, this helps to provide a uniform vision and good atmosphere. Real80 has around 30 Largescale class drivers and they are one of the most active groups within the club.



**MRC Real80** si trova **vicino alla città di Groningen**, nel nord dei Paesi Bassi.

## INDIRIZZO

Winschoterweg 1k 9723CG Groningen The Netherlands

## GPS LOCATION

"53.2003709, 6.616119146"

## GOOGLE MAPS LINK

<https://goo.gl/maps/QaBdNns9Hxz>



## Model Racing Club (MRC)

Utilizzando un'organizzazione orizzontale, tutti i nostri membri partecipano al processo decisionale; questo contribuisce a garantire una visione condivisa e un buon ambiente.

Real80 conta circa 30 piloti nella classe Large Scale ed è uno dei gruppi più attivi all'interno del club.



Air travel is available from Groningen Airport (15m drive) , although limited flights are available

<https://www.groningenairport.nl/en/home>.

Better options are:

**SCHIPHOL AIRPORT** (2h/200km) - <https://www.schiphol.nl/en/>

**BREMEN AIRPORT** (1h45m / 170km) - <https://www.bremen-airport.com/en/>



Il trasporto aereo è disponibile dall'aeroporto di Groningen (a 15 minuti di auto), anche se i voli sono limitati.

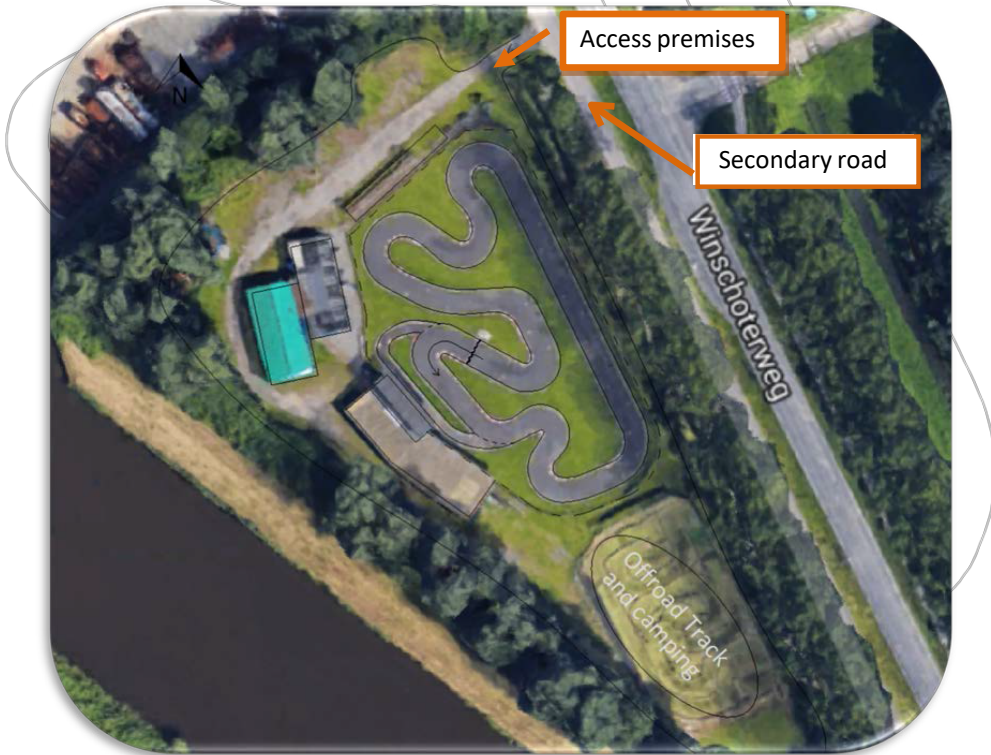
<https://www.groningenairport.nl/en>

le opzioni migliori sono:

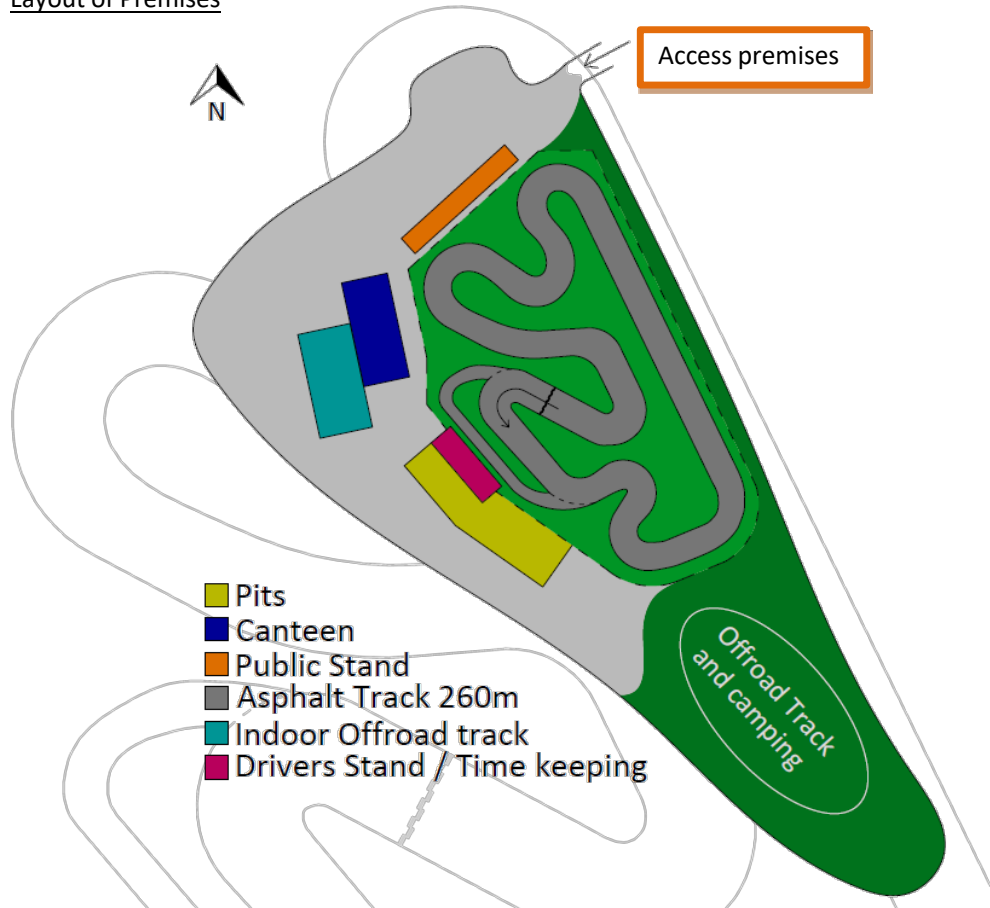
**SCHIPHOL AIRPORT** (2h/200km) - <https://www.schiphol.nl/en/>

**BREMEN AIRPORT** (1h45m / 170km) - <https://www.bremen-airport.com/en/>





## Layout of Premises



### Summary

Pits: capacity of 100 covered places, monitors, compressed air, and tire truing area, upgradable to double capacity.

Canteen: spacious with outdoor area, overlooking track

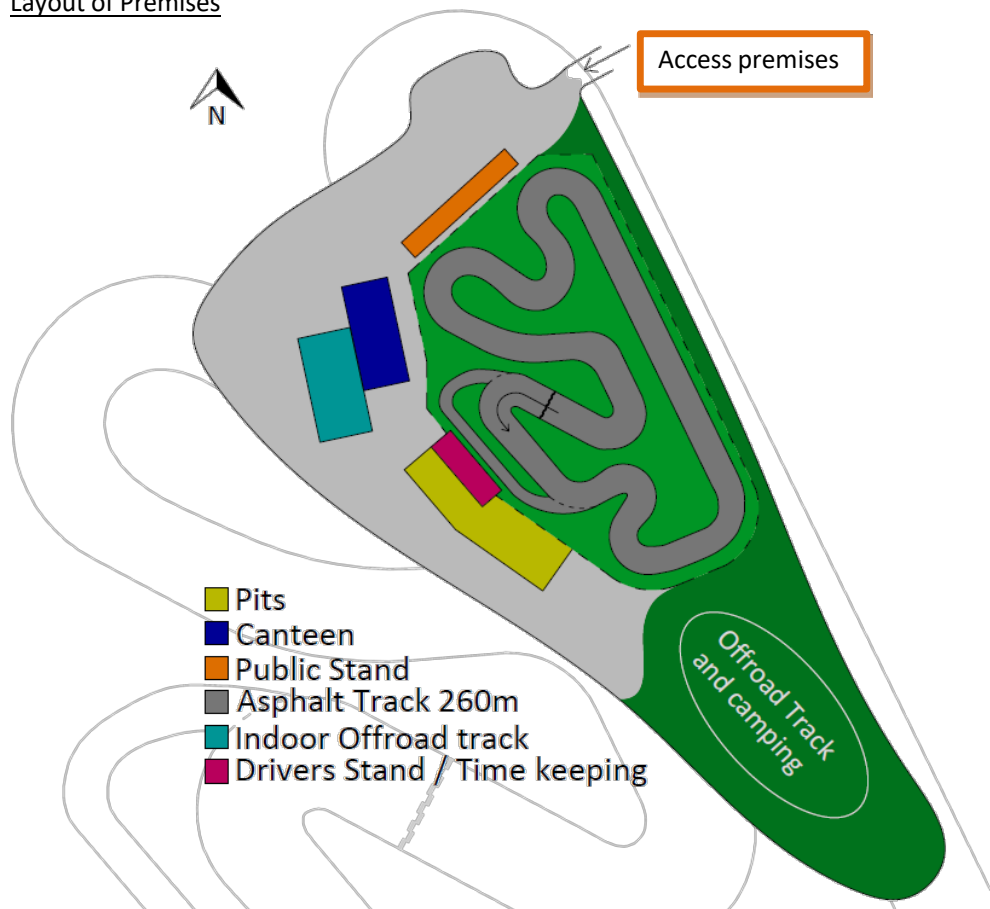
Track: 260m of length, with challenging layout running counterclockwise

Drivers stand / Time keeping enclosed referee room with 2 independent lap counting systems, car impound room, good overview of track

To get a good impression, check out the attached presentation!

You can also visit our website: [www.real80.nl](http://www.real80.nl) or have a look on our Facebook page Model Racing Club Real80 for some more photos (Dutch only).

## Layout of Premises



### Riepilogo

Box (pits): capacità di 100 postazioni coperte, monitor, aria compressa e area per la rettifica delle gomme, con possibilità di raddoppiare la capacità.

Canteen (ristoro): spaziosa, con area esterna e vista sul circuito.

Pista: lunga 260 m, con un layout impegnativo che si percorre in senso antiorario.

Podio piloti / Cronometraggio: sala arbitri chiusa con 2 sistemi indipendenti di conteggio giri, area parco chiuso per le auto e ottima visibilità sulla pista.

Per farti un'idea più precisa, consulta la presentazione allegata!

Puoi anche visitare il nostro sito web: [[www.real80.nl](http://www.real80.nl)](http://www.real80.nl) oppure dare un'occhiata alla nostra pagina Facebook "Model Racing Club Real80" per altre foto (solo in olandese).